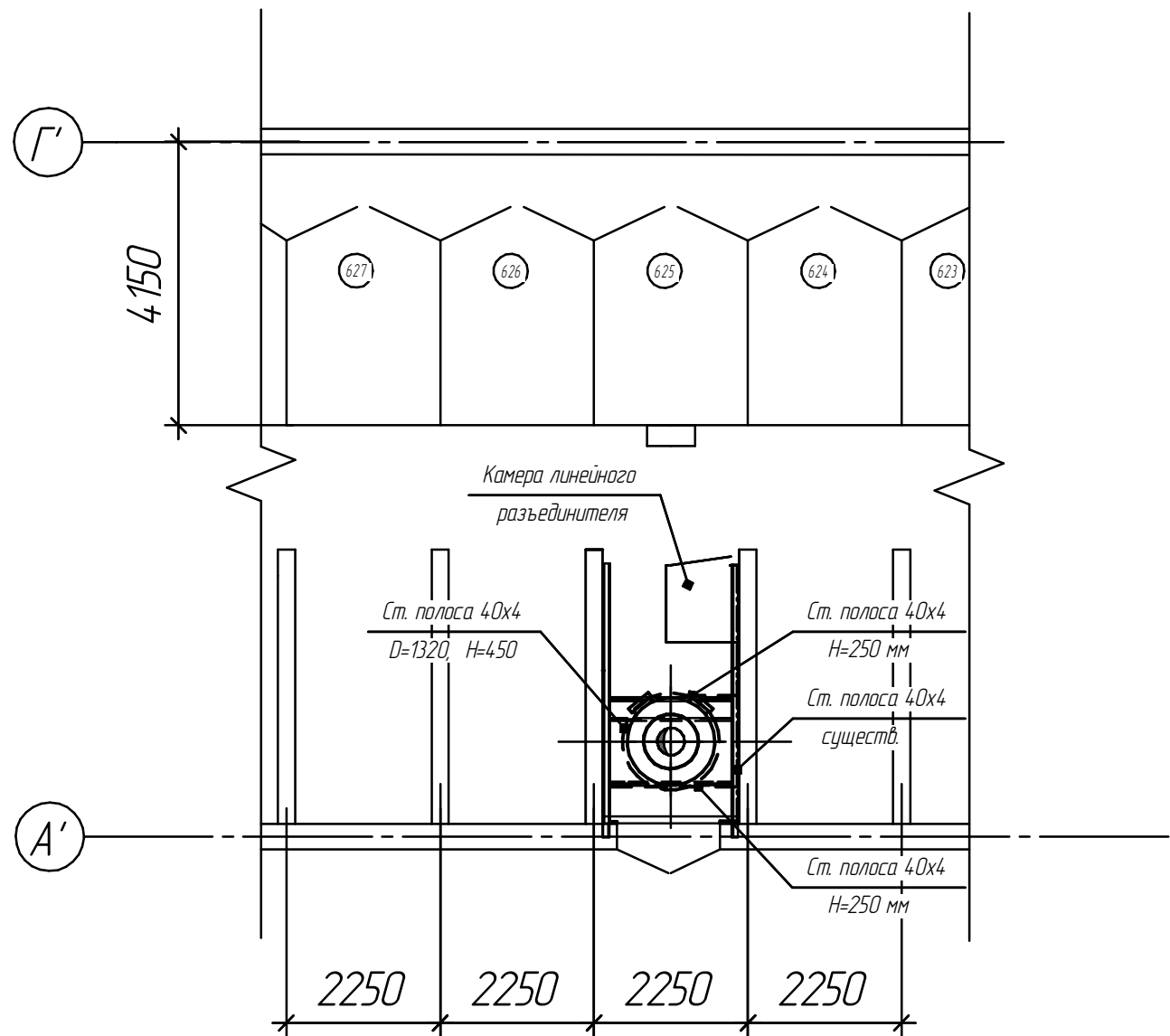


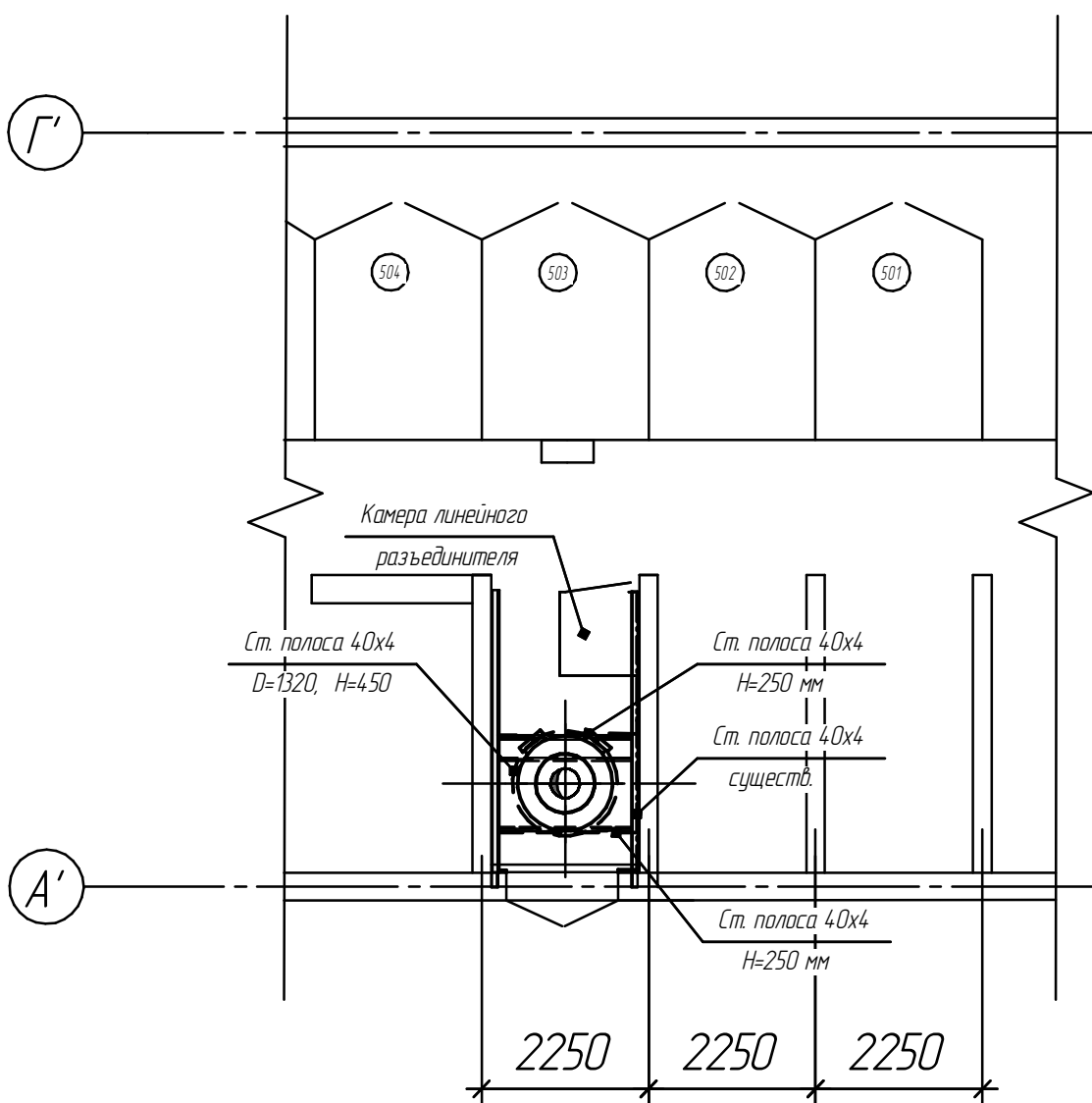
Выкопировка из плана ГРУ2 (секция 6) на отм. 0,000 (М 1:100)



Примечания:

1. Внутри камер реакторов ячеек № 503 и № 625 выполнить контур системы заземления из ст. полос 40x4 на высоте 0,25–0,45 м от существующих шин 40x4 при помощи электросварки. В каждой камере восемь нижних фланцев для крепления реактора к фундаменту присоединить ст. полосой 40x4 к контуру заземления из стальной полосы 40x4 D=1320 через болтовые соединения шпилек М12 клиновых анкеров лап изоляторов нижней фазы реактора. К контурам заземления присоединить ст. полосой 40x4 металлические конструкции фундаментов и металлические обрамления дверных проёмов.
2. Все стальные полосы контура системы заземления окрасить грунтовкой ГФ-021 и окрасить два раза алкидной атмосферостойкой эмалью в соответствии с ПУЭ (изд. 7) п. 1.1.29.

Выкопировка из плана ГРУ2 (секция 5) на отм. 0,000 (М 1:100)



3. Корпуса выключателей ВВ/TEL-10-31,5/2000 (клеммные разъёмы ХТЗ) присоединить медным изолированным проводом ПВ1-2,5 мм<sup>2</sup> к металлоконструкциям ячеек.

						201-13-609-ЭМ			
						Г. Саров. ОАО "СЭСК"			
Изм.	Кол.ч.	Лист	№ док.	Подп.	Дата	Техническое перевооружение ячеек № 503 и 625 ГРУ2 6 кВ ТЭЦ	Стадия	Лист	Листов
Разраб.		Минеев			11.13.2		Р	9	22
ГИП		Лесняк							
Нач. ПКО		Тюлюпа				План заземления в ячейках № 503 и № 625	ОАО "Обеспечение РФЯЦ-ВНИИЗФ" Служба развития производства и проектирования Проектно-конструкторский отдел		
Рук. службы		Жижинов							